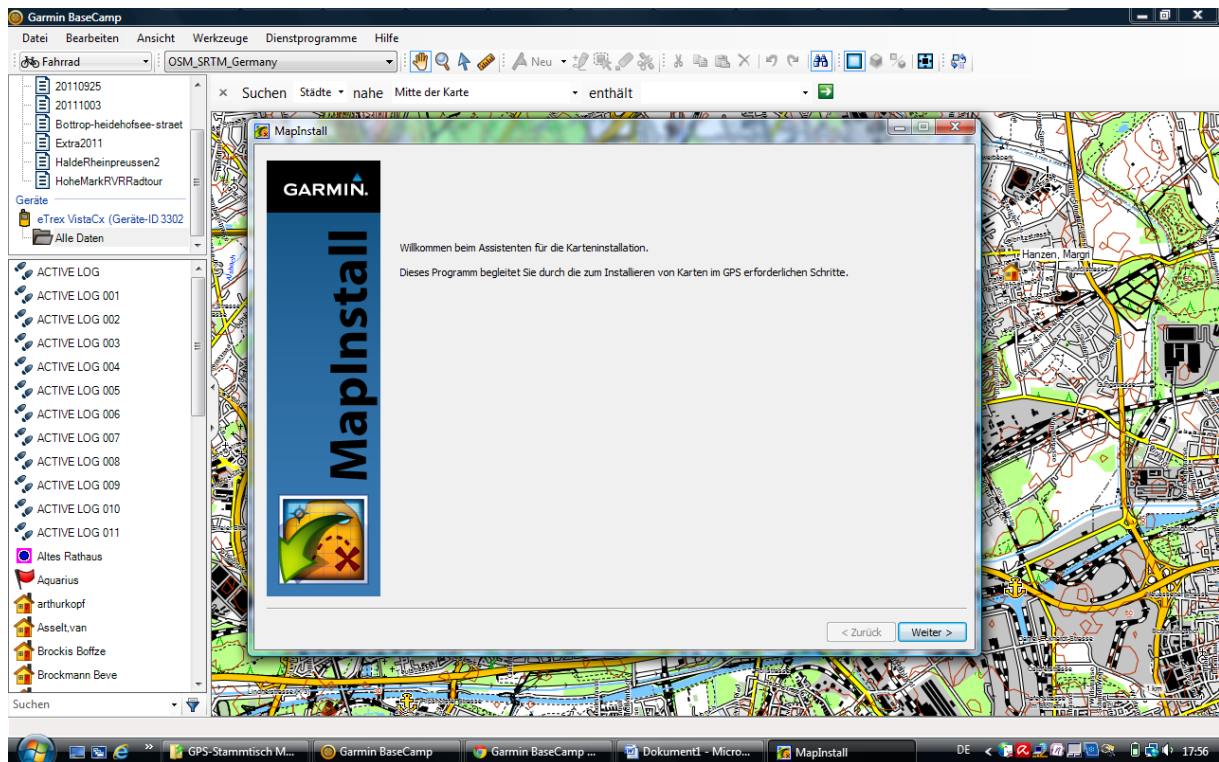
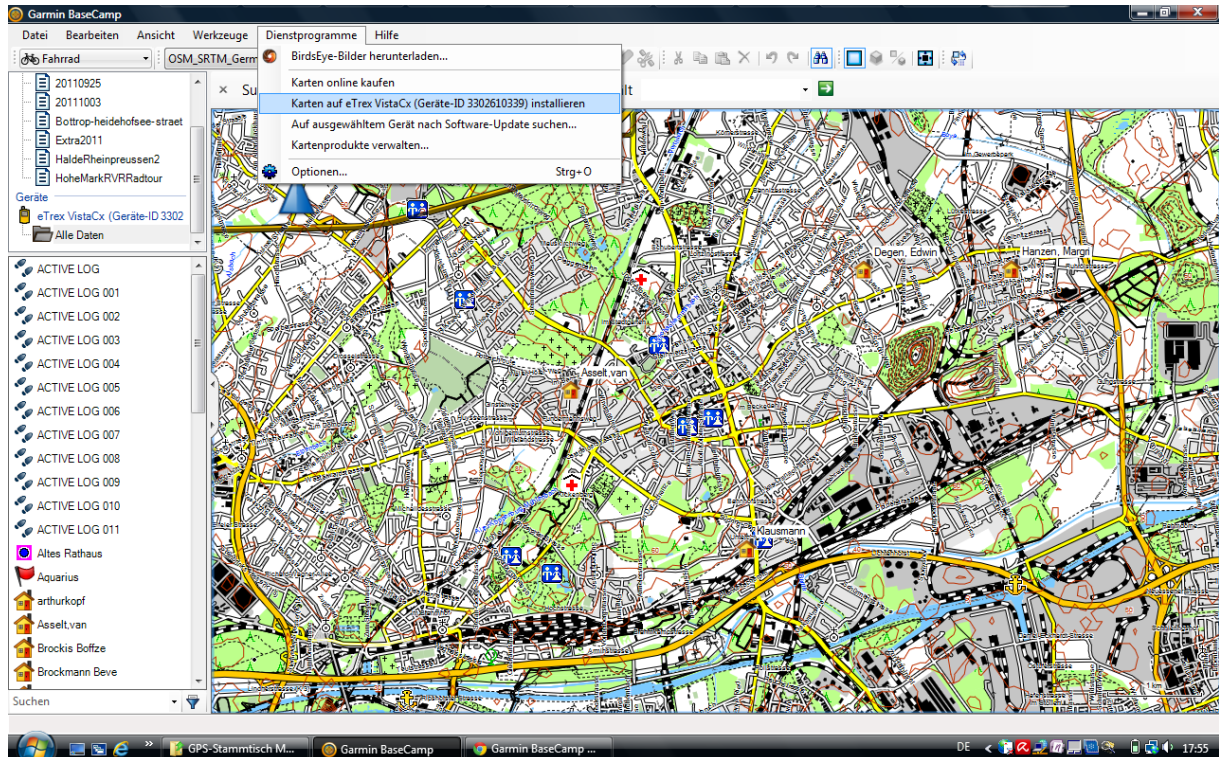
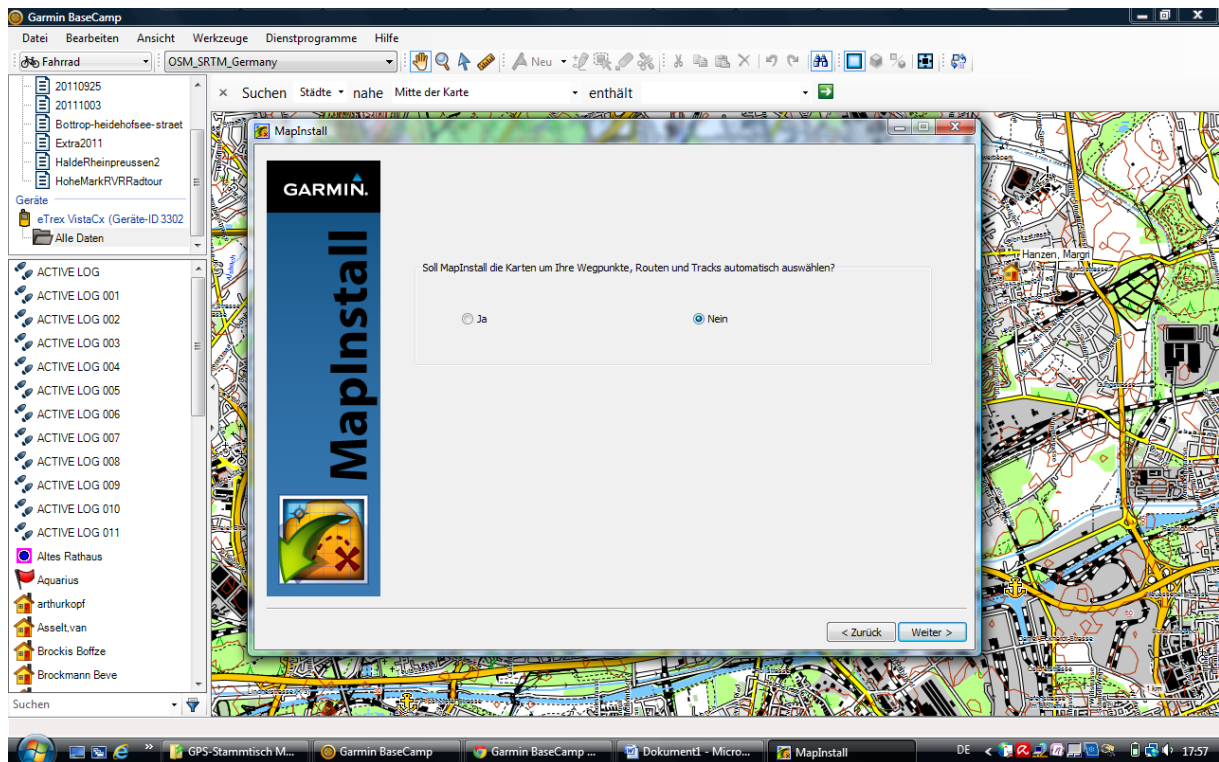


Karten an GPS-Gerät senden mit Garmin-BaseCamp-Software

1. BaseCamp starten
2. GPS-Gerät an Computer anschließen
3. In BaseCamp oben links (unterhalb Bibliothek, Geräte) „Alle Daten“ anklicken.
4. Unter „Dienstprogramme“ auf „Karten auf ... installieren“ klicken



„Nein“ aktivieren



Gewünschte Kacheln auswählen.

