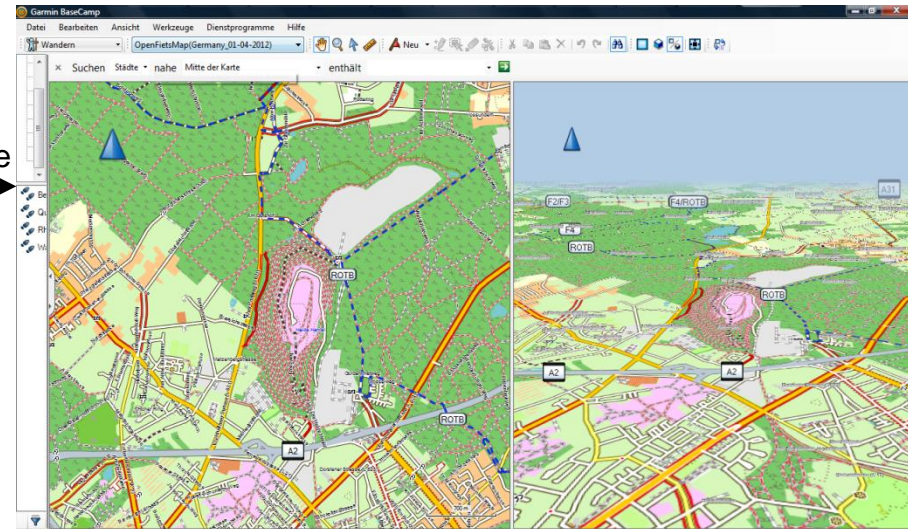
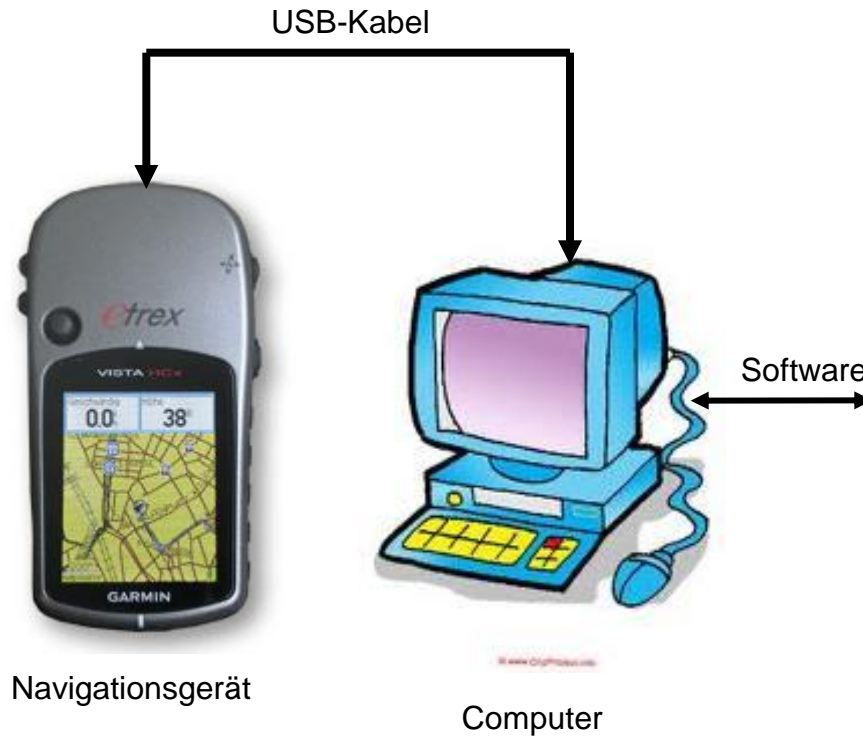


Was brauche ich, um Karten, „Routen“ und „Tracks“ anzeigen bzw. bearbeiten zu können?

PC-Programm MapSource bzw. BaseCamp

MapSource bzw. BaseCamp eignen sich als Werkzeuge, Karten zu verwalten oder auf einer Karte Wegpunkte, Tracks und Routen zu erstellen, die anschließend in das GPS –Gerät geladen werden und dann dort mobil zur Verfügung stehen.



Welches Kartenmaterial steht zur Verfügung

Karten des Geräteherstellers

Grundkarte und/oder Karte eines Landes / einer Region meist bereits vorinstalliert.

Erweiterungen vielfach kostenpflichtig.

OpenStreetMap

kann im Internet kostenfrei heruntergeladen werden!

OpenStreetMap hat das Ziel, freie geographische Daten über Straßen, Eisenbahnen, Flüsse, Wälder, Häuser und alles andere, was gemeinhin auf Karten zu sehen ist, zu erfassen. Diese Daten stehen allen Benutzern lizenzkostenfrei zur Verfügung, um daraus zum Beispiel Straßen-, Wander- oder Fahrradkarten, Routenplaner oder andere wissenswerte Informationen zu erstellen

OpenStreetMap ist ein loser Zusammenschluss von Leuten, die zuallererst einmal die Daten sammeln. Jeder kann mitmachen. Die Daten werden in Datenbanken gesammelt und verwaltet, so dass im Laufe der Zeit die Informationsdichte immer weiter wächst

Welche OSM-Karte kann ich für den Einstieg nutzen?

Es gibt mittlerweile viele Adressen im Internet, wo man OSM-Karten für den eigenen Gebrauch herunterladen (downloaden) kann.

Die Karten müssen nach dem Download auf dem Computer installiert werden, damit sie im Programm MapSource bzw. BaseCamp sichtbar werden. Es gibt mehrere Varianten der Installation.

Variante 1:

Die OSM-Karten müssen über ein spezielles Tool „MapToolKit“ in mehreren Stufen installiert werden, daher aufwendig und für das erste Mal schwierig.

Variante 2:

Die OSM-Karten z. B. Deutschland müssen in das Verzeichnis c:\Garmin kopiert werden, anschließend muss diereg-Datei (prüfen, ob im Verzeichnis vorhanden) per Doppelklick ausgeführt werden. Die Installation ist einfacher gegenüber der Variante 1

Variante 3:

Die gesamte OSM-Karte befindet sich in einer Installationsdatei mit der Endung „*.exe“.

Durch Doppelklick auf diese Datei erfolgt die Installation in MapSource vollautomatisch. Der notwendige reg.-Eintrag erfolgt ebenfalls automatisch.

Variante 4:

Die (entpackte) Dateiliste enthält ein Install- und Deinstall-Programm. (siehe auch Folie 4)

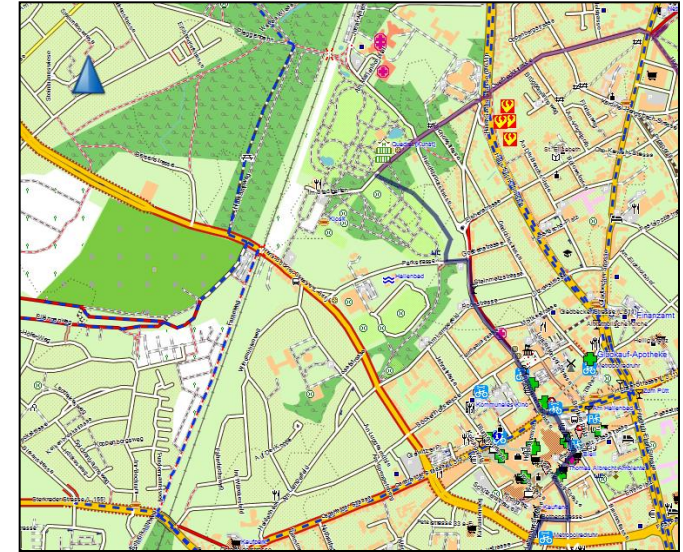
www.openfietsmap.nl

Karten für BeNeLux, Deutschland, Europa komplett, Italien, Griechenland, Balkan, Großbritannien verfügbar.

Entpacken der Zip-Datei in ein beliebiges Verzeichnis.

Einfache Installation mittels Install-Programm (am Ende der Dateiliste zu finden).

Wer schon eine ältere Version der Karte installiert hat, sollte diese mit dem Uninstaller zuerst deinstallieren. Der Uninstaller befindet sich in dem Verzeichnis, in das die Karte installiert worden war.



www.kleineisel.de/blogs/index.php/osmmap/

Der passende Mapsource- bzw. BaseCamp-Installer für die Karte ist in die Zip-Datei mit eingepackt. Wer schon eine ältere Version der Karte installiert hat, sollte diese mit dem Uninstaller zuerst deinstallieren. Der Uninstaller befindet sich in dem Verzeichnis, in das die Karte installiert worden war.

