



# Wunschradwegnetz Bottrop (ADFC-Mapathon)

#MEHRPLATZ  
#FÜRSRAD

Bearbeitungsstand 21.01.2022



**BOTTROP**  
AUFBRUCH FAHRRAD NRW

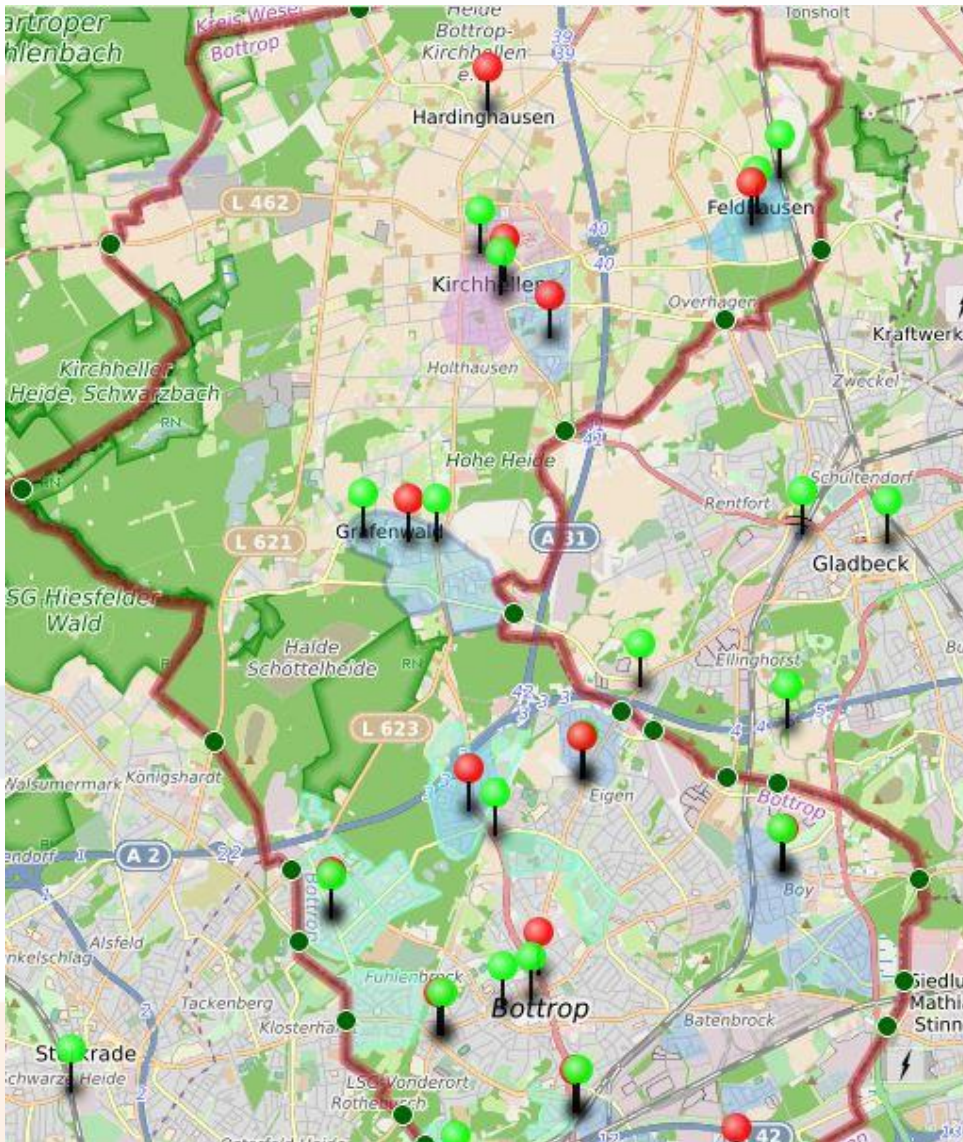
# Mapathon Bottrop

## Stichworte:

- Aufruf zur Teilnahme in Medien/Presse (Anfang März 2021)
- 25 Teilnehmer
- Kernteam mit 3 Mitgliedern
- Karte BOT in 3 Bereiche geteilt
- Teilnehmer auf 3 Teams verteilt
- **Quellen und Ziele** in Karte eingetragen
- **3 Luftlinienebenen** kreiert („Bildung“, „Pendler“, „Einkaufen/Freizeit/ etc.“)
- **Wesentliche Luftlinien** in Karte eingetragen und nummeriert
- **Bewertungstabelle** erstellt
- **Teilnehmerbewertung der Wichtigkeit jeder Luftlinie** (ab Anfang Mai 2021)
- Ergebniszusammenfassung („sehr wichtige“ Luftlinien dargestellt)
- **Wunschradwegenetz** erstellt
- Wunsch-Radwegenetz-Vorschlag mit den Mapathon-Teilnehmern abgestimmt

Bearbeitungsstand 21.01.2022

# Mapathon Bottrop



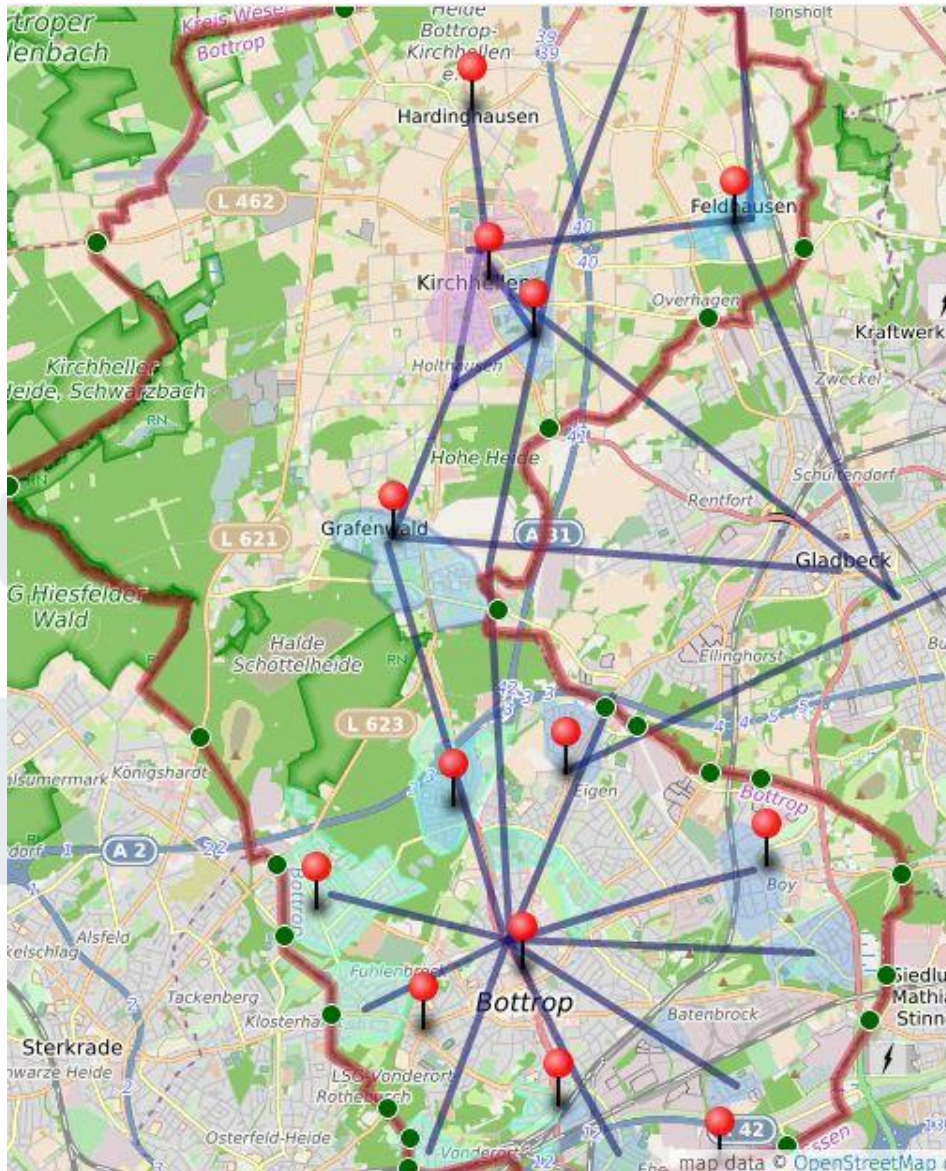
Karte mit Quellen und Zielen

Quellen/Ziele:

- Zentrum/Unterzentrum
- Siedlungsflächen
- Öffentl. Einrichtungen
- Einkaufen
- Freizeit
- Bildungseinrichtungen
- Größere Arbeitgeber
- Knotenpunkte Nachbarstädte



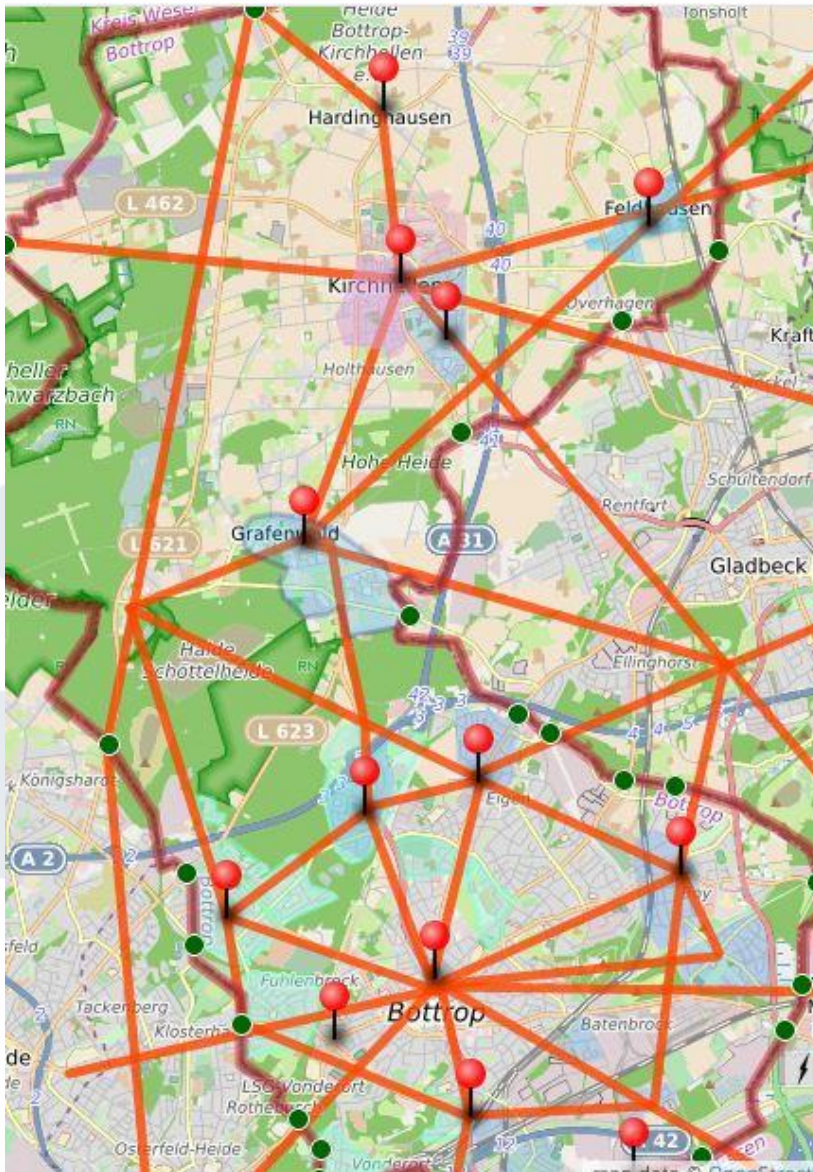
# Mapathon Bottrop



wesentliche Luftlinien  
„Bildungseinrichtungen“

Karte mit Luftlinien „Bildungseinrichtungen“

# Mapathon Bottrop



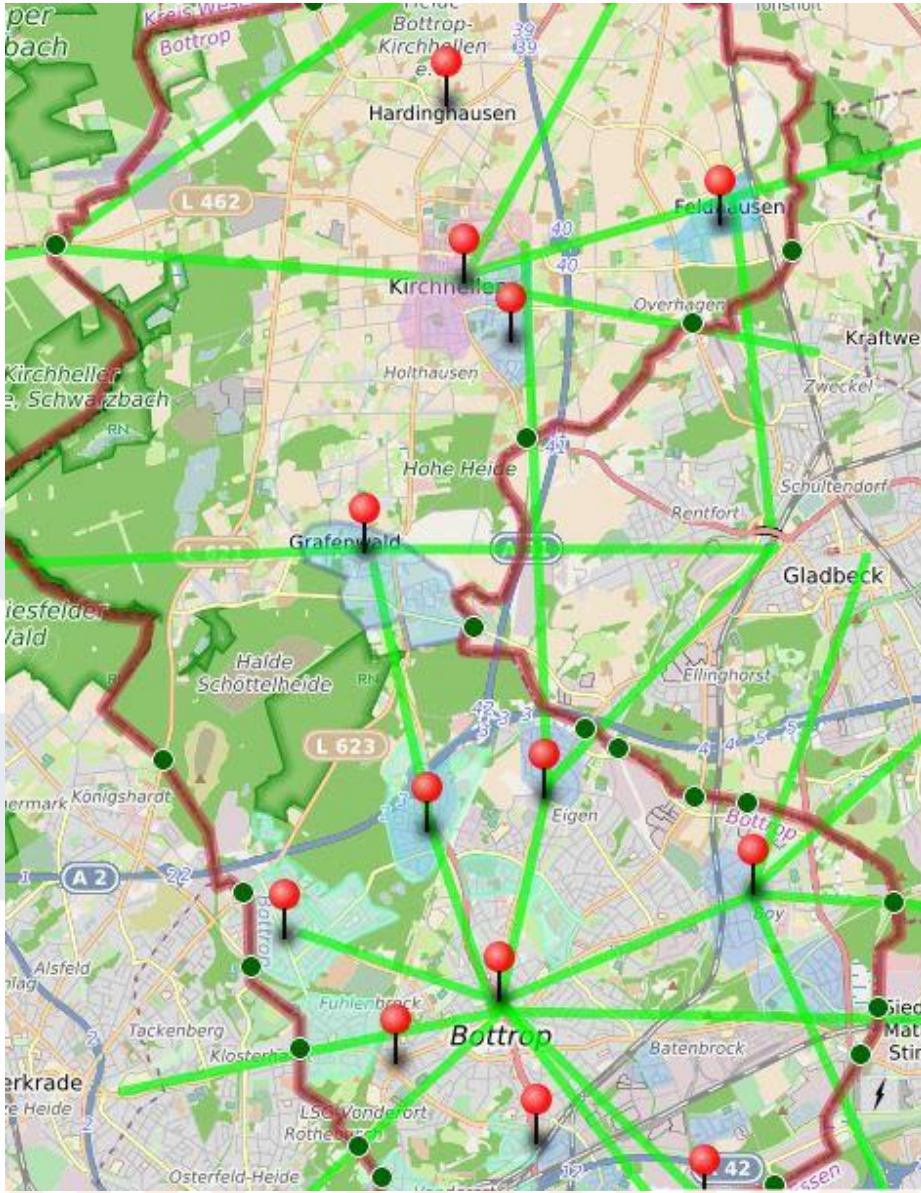
wesentliche Luftlinien  
„Einkaufen/öffentliche  
Einrichtungen/Freizeit“

Karte mit Luftlinien „Einkaufen/öffentl. Einricht./Freizeit“

**BOTTROP**  
AUFBRUCH FAHRRAD NRW



# Mapathon Bottrop



wesentliche Luftlinien  
„Pendler“

Karte mit Luftlinien „Pendler“

# Mapathon Bottrop

Luftlinie	20	Anzahl der Bewertungen	Summe Punkte	Bewertungs- ergebnis	Rang		KAT 1	KAT 2	KAT 3		
E4		15	42	2,80	1		x				Kirchellen / Grafenwald
E21		10	28	2,80	1		x				Kalter Eigen / BOT-Innenstadt
E33		18	48	2,67	3		x				BOT Zentrum / Neue Mitte Oberhausen
E15		17	45	2,65	4		x				BOT-Innenstadt / Essen
E20		12	31	2,58	5		x				
E13		11	28	2,55	6		x				
E31		15	36	2,40	7		x				
E28		15	35	2,33	8			x			
E12		14	32	2,29	9			x			
E5		15	34	2,27	10			x			
E1		14	31	2,21	11				x		
E34		14	31	2,21	11				x		
E19		12	26	2,17	13				x		
E17		15	32	2,13	14				x		
E29		14	29	2,07	15				x		
E27		15	31	2,07	16				x		
E6		12	24	2,00	17				x		
E7		12	24	2,00	17				x		
E30		12	24	2,00	17				x		
E25		12	23	1,92	20						
E18		9	17	1,89	21						
E3		15	28	1,87	22						

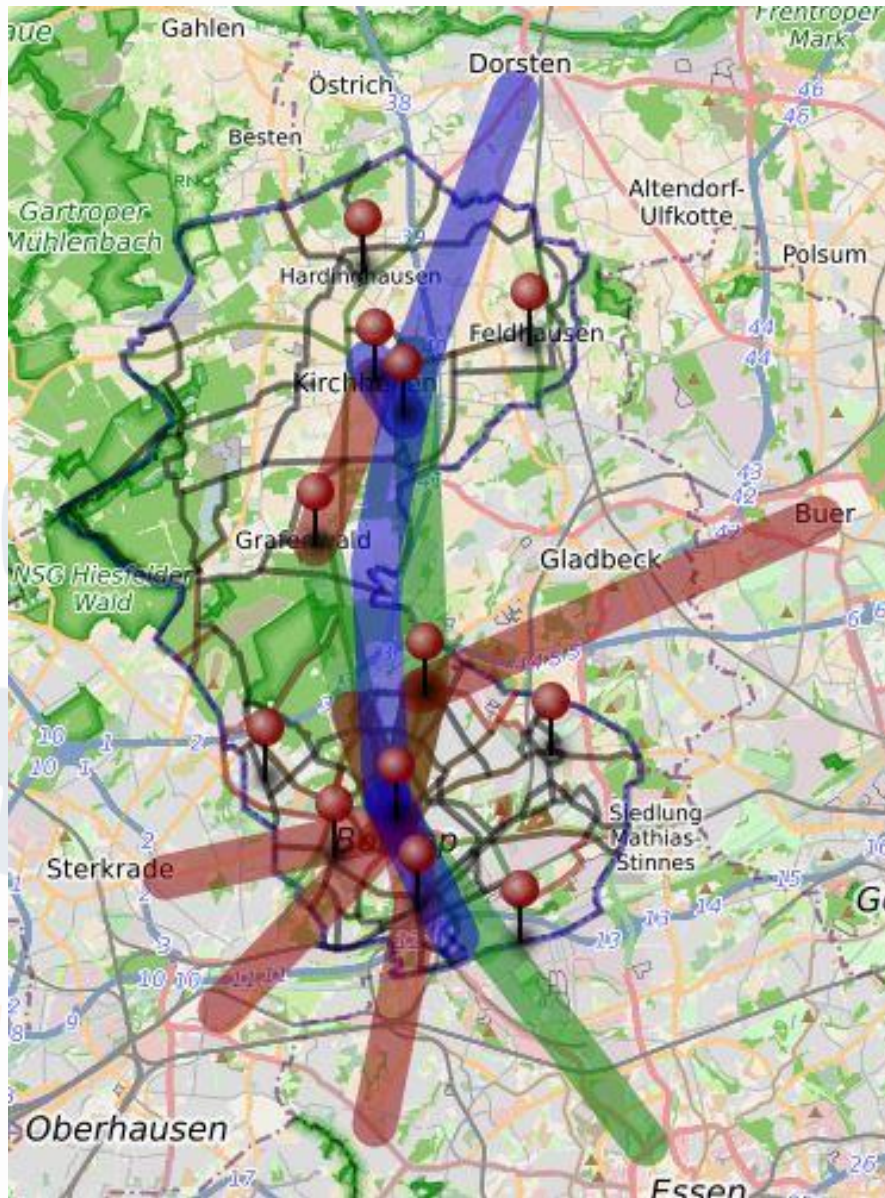
Bei der Wichtigkeit ist die derzeitige Nutzung und das Potenzial für künftige Nutzung für ein Radwegenetz BOT bewertet worden („neutral“, ohne persönliche Vorlieben).

Bewertung Luftlinien (Beispiel: Einkaufen ...)





# Mapathon Bottrop



Bewertung Luftlinien

Darstellung der Luftlinien  
mit der Bewertung „sehr wichtig“.

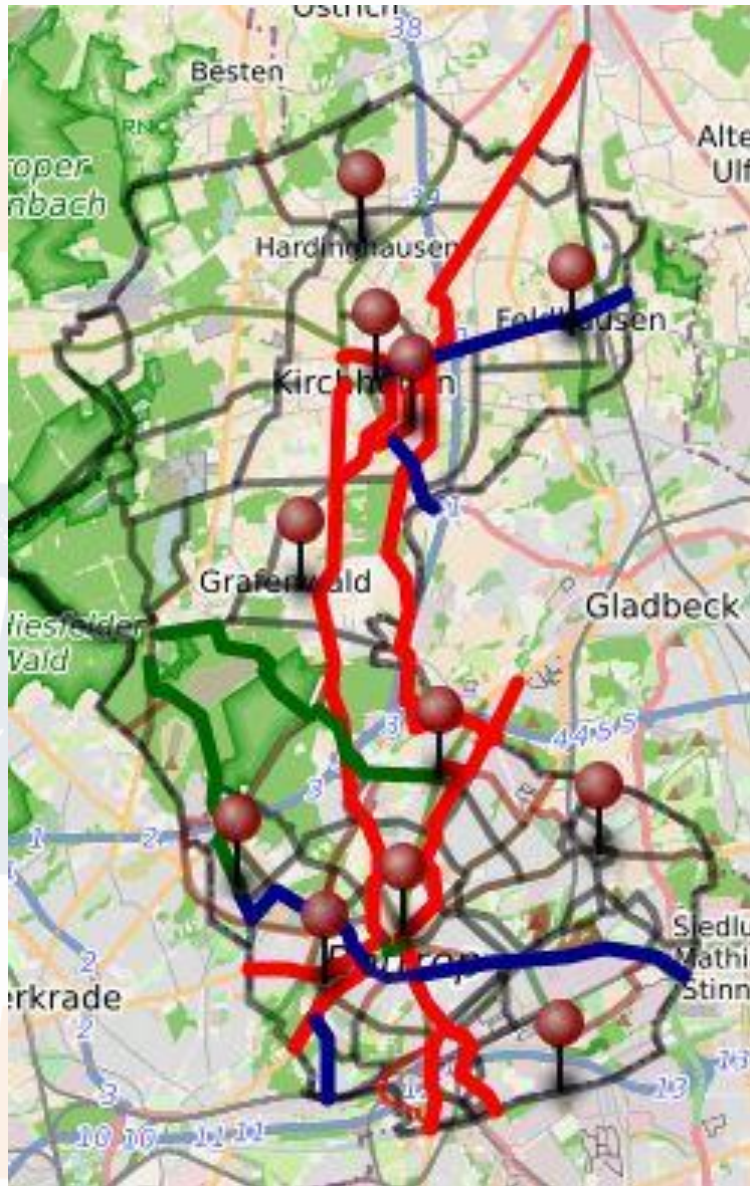
(Blau = Bildungseinrichtungen

Rot = Freizeit, Einkaufen, etc.

Grün = Berufspendler)



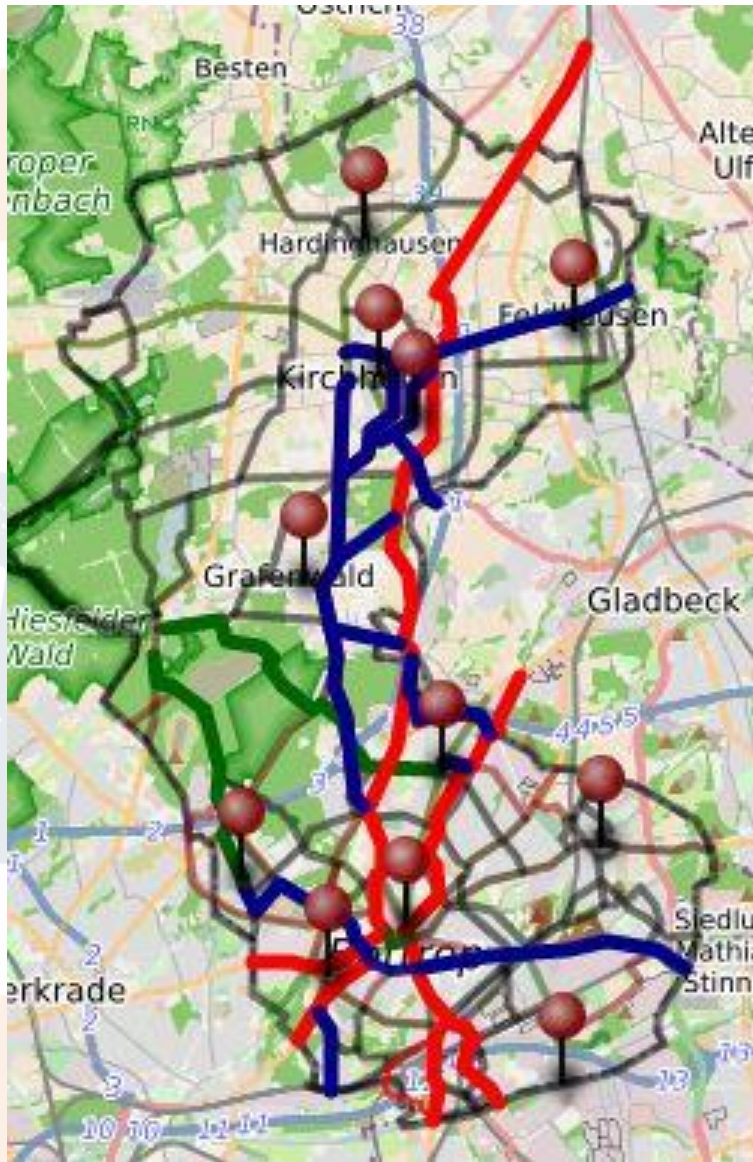
# Mapathon Bottrop



Darstellung der Wunsch-Radweg  
(Rot = KAT1; Radschnellweg bzw. Radvorrangroute  
Blau = KAT2; Regionale Radhauptverbindung  
Grün = KAT3; Regionale Radverbindung)

Wunschradwegenetz KAT 1 bis 3 gemäß Bewertung

# Mapathon Bottrop



Darstellung der Wunsch-Radweg  
(Rot = KAT1; Radschnellweg bzw. Radvorrangroute  
Blau = KAT2; Regionale Radhauptverbindung  
Grün = KAT3; Regionale Radverbindung)

Wunschradwegenetz KAT 1 bis 3 gemäß Bewertung  
(optimiert)



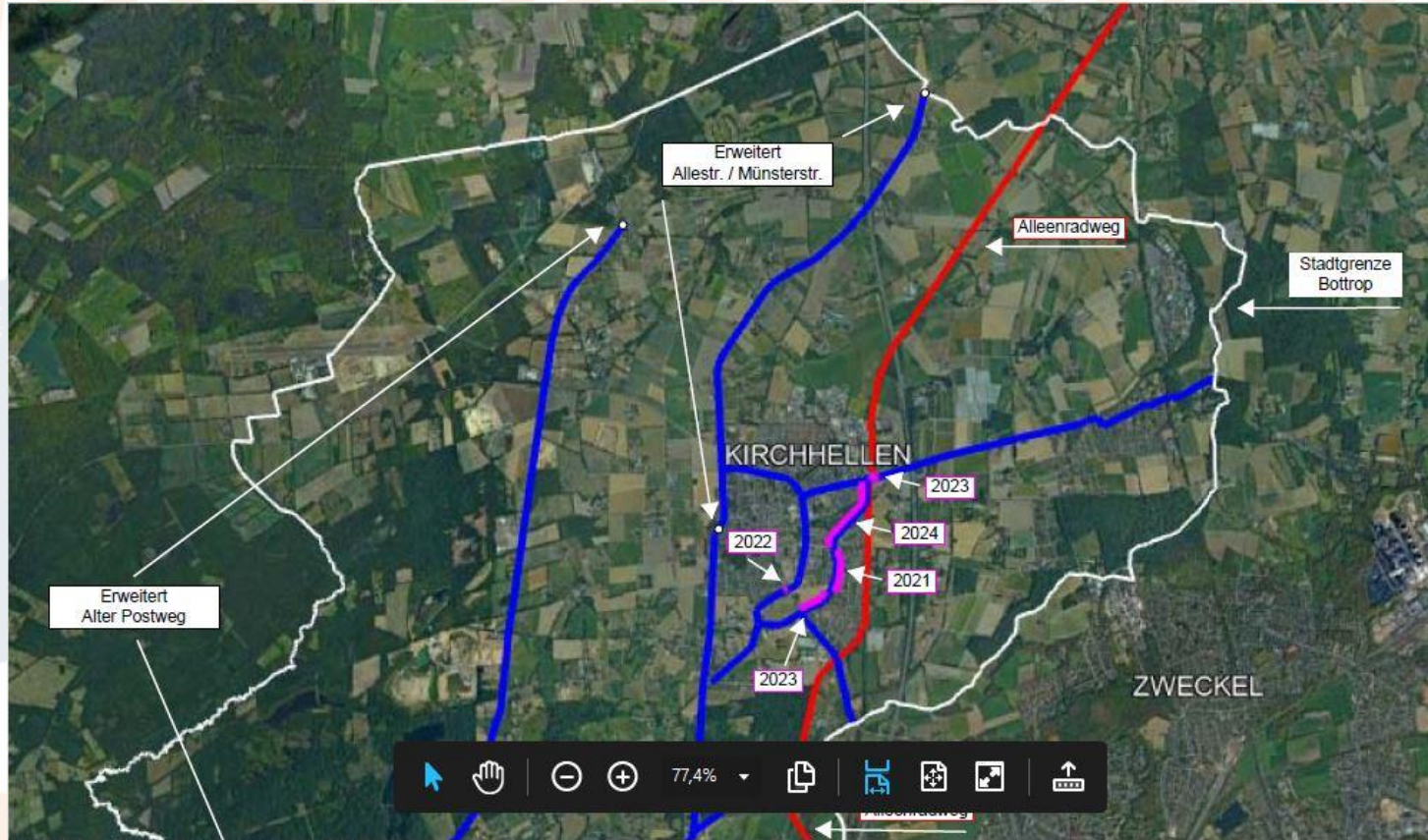
# Darstellung der Wunsch-Radweg

(Rot = KAT1; Radschnellweg bzw. Radvorrangroute

Blau = KAT2; Regionale Radhauptverbindung

Grün = KAT3; Regionale Radverbindung)

# Mapathon Bottrop



Wunschradwegenetz Ergebnisse  
und Optimierungen 1

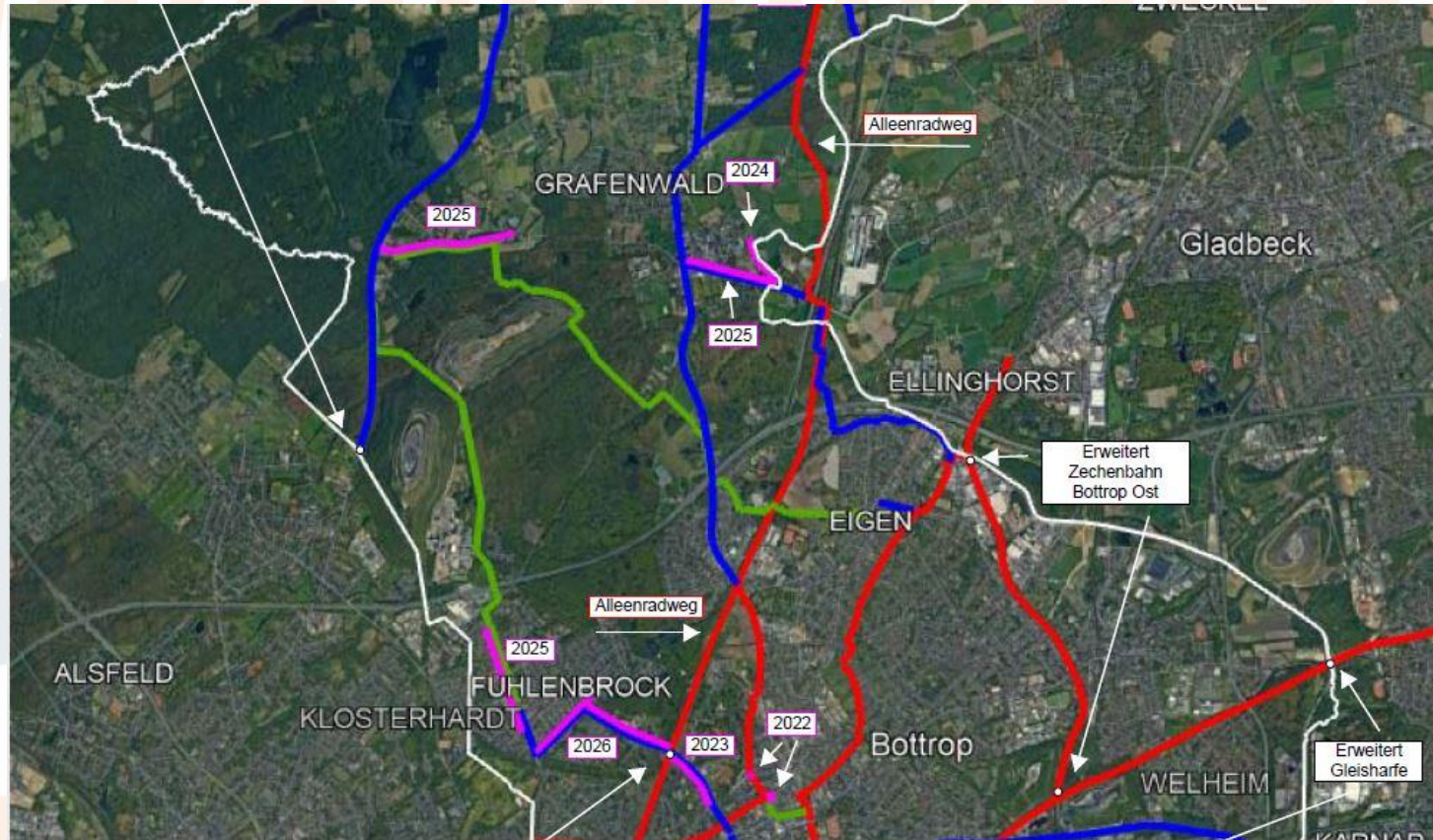
# Darstellung der Wunsch-Radweg

(Rot = KAT1; Radschnellweg bzw. Radvorrangroute

Blau = KAT2; Regionale Radhauptverbindung

Grün = KAT3; Regionale Radverbindung)

## Mapathon Bottrop



Wunschradwegenetz Ergebnisse  
und Optimierungen 2



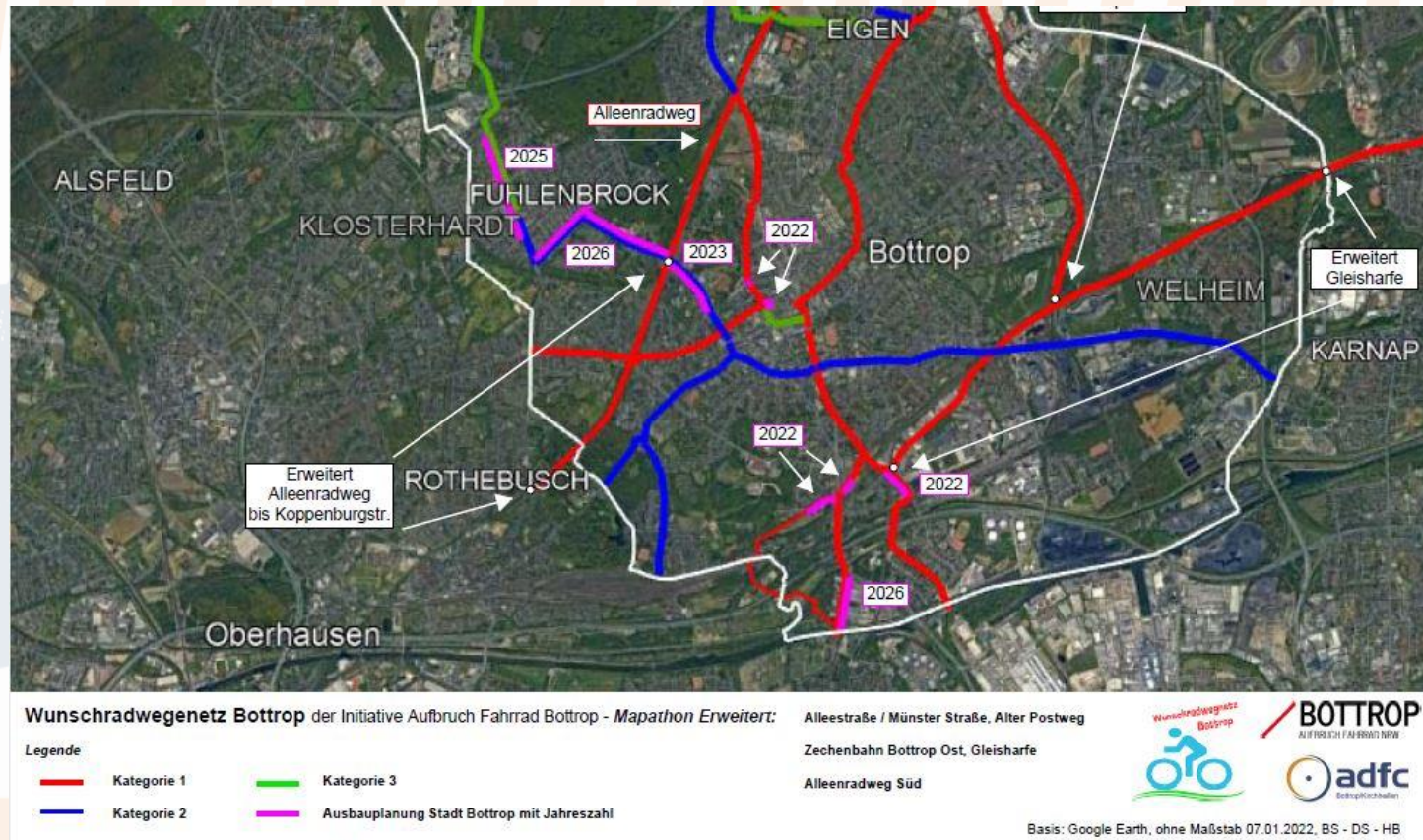
# Darstellung der Wunsch-Radweg

(Rot = KAT1; Radschnellweg bzw. Radvorrangroute

Blau = KAT2; Regionale Radhauptverbindung

Grün = KAT3; Regionale Radverbindung)

# Mapathon Bottrop



Wunschradwegenetz Ergebnisse  
und Optimierungen 3



# Mapathon Bottrop

## weiteres Vorgehen

Ergebnisse im AK-Nahmobil (25.01.2022) vorstellen.

Öffentlichkeit informieren (Internet, Presse).

Ergebnisse veröffentlichen

Abstimmung mit Radwegenetzplanung der Stadt Bottrop

geplantes weiteres Vorgehen